



BARREDORAS PROFESIONALES - HOMBRE A BORDO

1280

PRODUCTIVIDAD MÁX.

7440 m²/h

ANCHO DE TRABAJO
CEPILO PRINCIPAL

680 mm

CAPACIDAD DE LA
BATERÍA

24 v



NO INCLUYE BATERÍA NI CARGADOR DE BATERÍAS

ÁREA DE EMPLEO

COMERCIO MINORISTA



HORECA



EMPRESAS DE LIMPIEZA



SECTOR PÚBLICO



INNOVACIONES



DUAL
POWER



DBL™
DOBLE VIDA
DE LA
BATERÍA



MENU
SERVICIO



LIMPIEZA
SUPERFICIES
DELICADAS

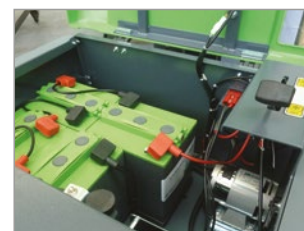
DETALLES



SISTEMA HIDRÁULICO DE
DESCARGA DEL DEPÓSITO



DUAL POWER (1280 DP-P)



ALOJAMIENTO DE BATERÍAS
(1280 E)

CARACTERÍSTICAS TÉCNICAS

| | | 1280 E | 1280 DP-P |
|--|-------------------|------------------|-------------------------------|
| Código | | MSUB00609 | MSUB00617 |
| Ancho de trabajo del cepillo principal | mm | 680 | 680 |
| Ancho de trabajo con cepillo lateral | mm | 1200 | 1200 |
| Rendimiento teórico máx. | m ² /h | 7440 | 7440 |
| Tensión | V | 24 | 24 |
| Potencia instalada | W /Hp | 1530 W | 1530 W + 6,5 Hp (motor Honda) |
| Capacidad del depósito | l | 67 | 67 |
| Sistema vaciado depósito | Tipo/mm | Hidráulico -1420 | Hidráulico -1420 |
| Superficie filtrante | m ² | 1,8 | 1,8 |
| Tipo de filtro | | Plisado | Plisado |
| Velocidad máx. | km/h | 6 | - |
| Pendiente máx. | % | 12 | 12 |
| Peso sin baterías | kg | 336 | 379 |
| Dimensiones (LxAxH) | mm | 1615x905x1210 | 1615x905x1210 |

EQUIPO ESTÁNDAR

| | 1280 E | 1280 DP-P |
|--------------------|---------------|---------------|
| CEPILLOS | | |
| CEPILLO PRINCIPAL | SPPV75791 | SPPV75791 |
| CEPILLOS LATERALES | 2 x SPPV00018 | 2 x SPPV00018 |
| FILTROS | | |
| FILTRO | FTDP00214 | FTDP00214 |

CONSUMIBLES (Códigos disponibles en la tarifa de precios)

CEPILLOS PRINCIPAL



CEPILLOS LATERAL



FILTRO PLISADO



ACCESORIOS OPCIONALES:

CÓDIGO: KTRI02279
KIT PARACHOQUES
DELANTERO

CÓDIGO: KTRI02280
KIT LUZ DELANTERA

CÓDIGO: KTRI04766
FALDONES ANTIMARCAS

CÓDIGO: KTRI02348
RUEDAS ANTIMARCAS

BATERÍAS Y CARGADORES DE BATERÍAS

| BATERÍAS | Nº | CARACTERÍSTICAS | MEDIDAS | AUTONOMÍA | CARGADORES DE BATERÍAS |
|---|----|-----------------|----------------|-----------|--|
| Batería IPC de gel - BAAC00106 | 4 | 6V 180 Ah (C5) | 244X192X275 cm | 180 min | Cargador externo alta frecuencia BLS020 - BACA00134 |
| Placa tubular con ácido - BAAC00143 | 4 | 6V 180 Ah (C5) | 240X190X275 cm | 175 min | Cargador externo alta frecuencia BLS020 - BACA00134 |
| Batería placa plana con ácido (para 1280 DP-P) - BAAC00154 | 2 | 12V 85 Ah (C5) | 308x175x225 cm | 70 min | Cargador externo alta frecuencia BLS010 - BACA00133 |

BATERÍA Y CARGADOR DE BATERÍA RECOMENDADOS

IPC ESPAÑA

c/Salvador Albert i Riera,7 - Parc 5.2 - Pol.Ind. Vallmorena - 08339 Vilassar de Dalt - Barcelona
T. 937 530 206 - info@ipccleaning.net - www.ipcworldwide.com/es

