



ASPIRADORES PROFESIONALES - POLVO / LÍQUIDOS

# GC 2/90 W&D

POTENCIA MÁX.

2400  
W

DEPRESIÓN

2470  
mmH<sub>2</sub>O

CAUDAL

420  
m<sup>3</sup>/h

CAPACIDAD DEL  
DEPÓSITO

90  
l

## CARACTERÍSTICAS EXCLUSIVAS

- ▶ TUBOS ALUMINIO/PLÁSTICO
- ▶ SANIFILTER
- ▶ JUNTA INNOVADORA
- ▶ GANCHOS ROBUSTOS
- ▶ MOTORES INDEPENDIENTES CON INDICADORES LUMINOSOS
- ▶ SISTEMA ANTIESPUMA
- ▶ MANGUERA DE DRENAJE
- ▶ PRODUCTO FIABLE PARA USO INTENSIVO
- ▶ MOTORES DE DOS ETAPAS
- ▶ CONEXIÓN PARA BOLSA DE MICROFIBRA



## ÁREAS DE EMPLEO

SECTOR SANITARIO



INDUSTRIA FARMACÉUTICA



AGRICULTURA



CONSTRUCCIÓN



SUMINISTRO INDUSTRIAL



## INNOVACIONES



## DETALLES



DEPÓSITO DE PLÁSTICO  
ALTAMENTE RESISTENTE



MANGUERA DE DRENAJE



RUEDAS GRANDES CON  
BANDA DE GOMA

## CARACTERÍSTICAS TÉCNICAS

		<b>GC 2/90 W&amp;D</b>
Código		ASD015051
Uso		POLVO / LÍQUIDOS
Motor		2x 2-etapas
Potencia	W	2000-2400 máx.
Voltaje	V	220-240
Depresión	mmH <sub>2</sub> O	2470
Caudal	m <sup>3</sup> /h	420
Capacidad del depósito/material	l	90/plástico (polietileno)
Longitud del cable	m	8,5
Nivel sonoro (EN 60704-1; EN 60704-2-1; IEC 60335-2-69)	dB(A)	74
Dimensión accesorios estándar	mm	38
Dimensiones (LxAxH)	mm	460x560x920
Peso	kg	26,0

## EQUIPO ESTÁNDAR

CÓDIGO: TBFX00542  
**MANGUERA FLEXIBLE**  
2,5 m Ø38 mm



CÓDIGO: LAFN43048 (1 UD.)  
**TUBOS ALUMINIO/  
PLÁSTICO 50 cm**  
Ø38 mm (la máquina  
incluye 2 uds.)



CÓDIGO: MPVR43047  
**ASA CON REGULADOR DE**  
**AIRE Ø38 mm**



CÓDIGO: SPPV43050  
**BOQUILLA PARA POLVO**  
Ø38 mm



CÓDIGO: SPPV43051  
**BOQUILLA PARA LÍQUIDOS**  
Ø38 mm



CÓDIGO: SPPV00156  
**BOQUILLA PLANA Ø38 mm**



CÓDIGO: SPPV43052  
**CEPILLO REDONDO Ø38 mm**



CÓDIGO: MPVR43049  
**ADAPTADOR**



CÓDIGO: FTDP28733  
**KIT DE FILTRACIÓN**



## ACCESORIOS OPCIONALES

CÓDIGO: KTRI02912  
**PAQUETE DE BOLSAS DE**  
**PAPEL DE 10 UDS.**



CÓDIGO: KTRI04796  
**PAQUETE DE BOLSAS DE**  
**MICROFIBRA DE 10 UDS.**



CÓDIGO: FTDP00223  
**PREFILTRO**  
**POLICARBONATO**



CÓDIGO: MPVR28723  
**DISCO BLOQUEO PARA**  
**FILTRO DE CARTUCHO Y**  
**REJILLA**



CÓDIGO: FTDP28620  
**CARTUCHO DE PAPEL**



CÓDIGO: FTDP44260  
**CARTUCHO LAVABLE**



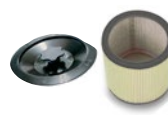
CÓDIGO: FTDP28844  
**CARTUCHO HEPA H13**  
3.000 cm<sup>2</sup>



CÓDIGO: FTDP28755  
**FILTRO REJILLA**



CÓDIGO: FTDP00654  
**KIT CARTUCHO LAVABLE**  
**CON DISCO BLOQUEO Y**  
**JUNTA**



CÓDIGO: FTDP00657  
**KIT CARTUCHO HEPA CON**  
**DISCO BLOQUEO Y JUNTA**



CÓDIGO: SPPV01336  
**BOQUILLA MOQUETA**



CÓDIGO: KTRI06214  
**KIT DFS HEPA H14**



CÓDIGO: KTRI06274  
**KIT FILTRACIÓN LÍQUIDOS**  
**3D PARA MEZLAS**



### KIT BOQUILLA OPCIONAL

CÓDIGO: KTRI05342

**AUMENTA LA PRODUCTIVIDAD DE**  
**RECUPERACIÓN DE LÍQUIDOS EN**  
**GRANDES SUPERFICIES.**



FÁCIL DE MONTAR

¡Mira el video tutorial  
para saber más!



IPC ESPAÑA

c/Salvador Albert i Riera,7 - Parc 5.2 - Pol.Ind. Vallmorena - 08339 Vilassar de Dalt - Barcelona  
T. 937 530 206 - info@ipccleaning.net - www.ipcworldwide.com/es

